

Präsentation der neuen Website familiennetz bremen

Netzwerk Familienbildung digital

04.06.2026



Ablauf

- **9.30 Uhr Technik, Begrüßung und Vorstellung**
mit Moritz Müller (SASJI), Anja Lohse und Barbara Peper (familiennetz bremen)
- **9.45 Uhr BLOCK I: Die neue familiennetz-Website**
 - Hintergrund, Beteiligung & Umsetzung
 - Was ist neu? Neue Funktionen und Möglichkeiten
- **10.15 Uhr BLOCK II: Go Live**
ca. 10.40 Uhr Pause
- **10.50 Uhr BLOCK III: Praxisteil**
 - Website kennenlernen
 - Kleingruppen/Breakout-Räume
- **11.45 Uhr Abschluss + Ausblick**



Hintergrund und Umsetzung

- Weiterentwicklungsbedarf identifiziert: **Beteiligungsverfahren**
 - nutzerorientierte Aufstellung der Website

- Entwicklung eines “Pflichtenheftes” aus geäußerten **Bedarfen**
 - Fokus auf Fachkräfte und Rolle als Multiplikator:innen

- Technische **Umsetzung** des Pflichtenheftes
 - Testing
 - Relaunch der Website
 - Info-Workshops










Was ist neu / anders?



Familienportal & neues Fachportal



Orientierung: Themenübersicht

 <p>Schwangerschaft, Geburt und die ersten drei Lebensjahre</p> <p>Schwangerschaft, Geburt und die ersten Jahre mit Kind verändern Vieles im Leben von (werdenden) Eltern. Ob Rückbildungskurs, Hebammensprechstunde, Treffpunkte für frisch gebackene Eltern, gibt es verschiedene Anlaufstellen für Fragen und Sorgen. Es gibt es verschiedene Anlaufstellen für diese aufregenden</p>	 <p>Kinder und junge Menschen</p> <p>Kinder zwischen drei und sechs Jahren spielen, entdecken und lernen. Als Schulkinder entwickeln sich neue Interessen und andere Bedürfnisse. Das gilt später auch für Heranwachsende im Jugendalter. Bedürfnisse und Beziehungen</p>	 <p>Leben mit Kindern</p> <p>Das Leben mit Kindern ist bunt und vielfältig! Es bedeutet gemeinsame Zeit zu verbringen, Verantwortung zu übernehmen und einen Familienalltag gemeinsam zu gestalten.</p>	<p>→ 7 Themen</p> <p>→ 30 Unterthemen</p>
 <p>Partnerschaft Trennung</p> <p>Liebe, Lust und Leiden(-schaft): Veranstaltungen und Beratungsstellen in allen Fällen rund um das Thema Beziehung & Partnerschaft.</p>	 <p>Leben im Alltag</p> <p>Jede Familie ist anders – und auch der Familienalltag kann ganz unterschiedlich aussehen. Wenn es im Alltag Unterstützung braucht oder es besondere Herausforderungen gibt, sind passende Anlauf- und Beratungsstellen besonders wichtig.</p>	 <p>Leben im Alter</p> <p>Zum Älterwerden gehört vieles – Alltagshilfen und Beratungs- und Bildungsangebote für ein aktives Leben, aber auch Informationen rund um das Thema "Pflege" für ältere Menschen und pflegende Angehörige.</p>	 <p>Krise Notlage</p> <p>Gewalt, Sucht/Abhängigkeit und psychische Erkrankungen – in vielen akuten Lebenskrisen sind schnelle Hilfe und Unterstützung wichtig. Notdienste, Beratungsstellen, Gruppenangebote und Informationen bieten Betroffenen und Angehörigen Entlastung.</p>

Orientierung: Themenseiten + FAQ

[Themen](#) ▾
 [Aktuelles](#)
[Über uns](#) ▾
 [Ferienkompass](#)
[WiF-Mappe](#)

[Zum Fachportal](#)
[Lesehilfe](#)
[DE](#)

Thema

Kinder und junge Menschen

Kinder zwischen drei und sechs Jahren spielen, entdecken und lernen. Als Schulkinder entwickeln sich neue Interessen und andere Bedürfnisse. Das gilt später auch für Heranwachsende im Jugendalter. Bedürfnisse und Beziehungen verändern sich und damit auch die Herausforderungen für ein Zusammenleben.

Ab wann ist die Kita sinnvoll – und wo bekomme ich in Bremen einen Platz?	▾
Was bedeutet Vorschule in Bremen und wie kann ich mein Kind gut vorbereiten?	▾
Was brauche ich für einen guten Start in die Grundschule?	▾
Mein Kind hat Probleme in der Schule – was kann ich tun?	▾
Pubertät: Wie gehe ich mit Konflikten und Rückzug um?	▾
Welche Wege gibt es in Bremen zum Schulabschluss – und was, wenn es nicht klappt?	▾
Mein junger Erwachsener ist „lost“ – wo gibt es in Bremen Unterstützung beim Start ins Erwachsenenleben?	▾

Unterthemen

3-6-jährige Kinder

6-12-jährige Kinder

12-18-jährige Jugendliche

18-27-jährige junge Erwachsene

Passendes finden: neue **Suche + Filter**

Familienportal durchsuchen
Suche schließen ✕

51 Ergebnisse

Filtern nach Kategorien

- Beiträge
- Angebote
- Orte
- Seiten
- Ferienkompass-Angebote

Umkreissuche

Huchting

2 km

Zur Kartenansicht wechseln

Angebotszeitraum

Zeitraum von: Bis:

Zielgruppe

Weiblich

Männlich

Divers

Angebotsart

Online-Angebot

Beratungsangebot

nur Telefon-Angebot

Es wurden 51 Einträge gefunden.

Gruppe Angebot

3-6-jährige Kinder

6-12-jährige Kinder

12-18-jährige Jugendliche

18-27-jährige junge Erwachsene

Nächster Termin: 20. Mai 2026 um 09:30 Uhr

Kindern im ersten Lebensjahr.

Inline Skate Kurse Ferienkompass-Angebot

1.3 km entfernt, Huchting Jugendliche (ab 13 Jahre), Kinder (bis 12 Jahre)

Ferienkurse für Kinder und Jugendliche von 4 - 15 Jahren. Es gibt Basiswissen wie Bremstechnik, Sturztechnik und Fortbewegung. Ausrüstung (Inline Skate, Helm und Protektoren) bitte mitbringen.

Mehr erfahren

Mamis & Minis Angebot

1.9 km entfernt, Huchting Weiblich Nächster Termin: 18. Mai 2026 um 09:30 Uhr

Mutter-Kind-Gruppe mit Kindern von 0 - 3 Jahren im Kinder- und Familienzentrum Antwerpener Straße.

Mehr erfahren

Passendes finden: Umkreissuche

Beiträge, Angebote und mehr zu diesem Thema

Es wurden **29** Einträge zum Thema "12-18-jährige Jugendliche" im Kartenausschnitt gefunden.

Filtern nach Kategorien

Beiträge

Angebote

Orte

Ferienkompass-Angebote

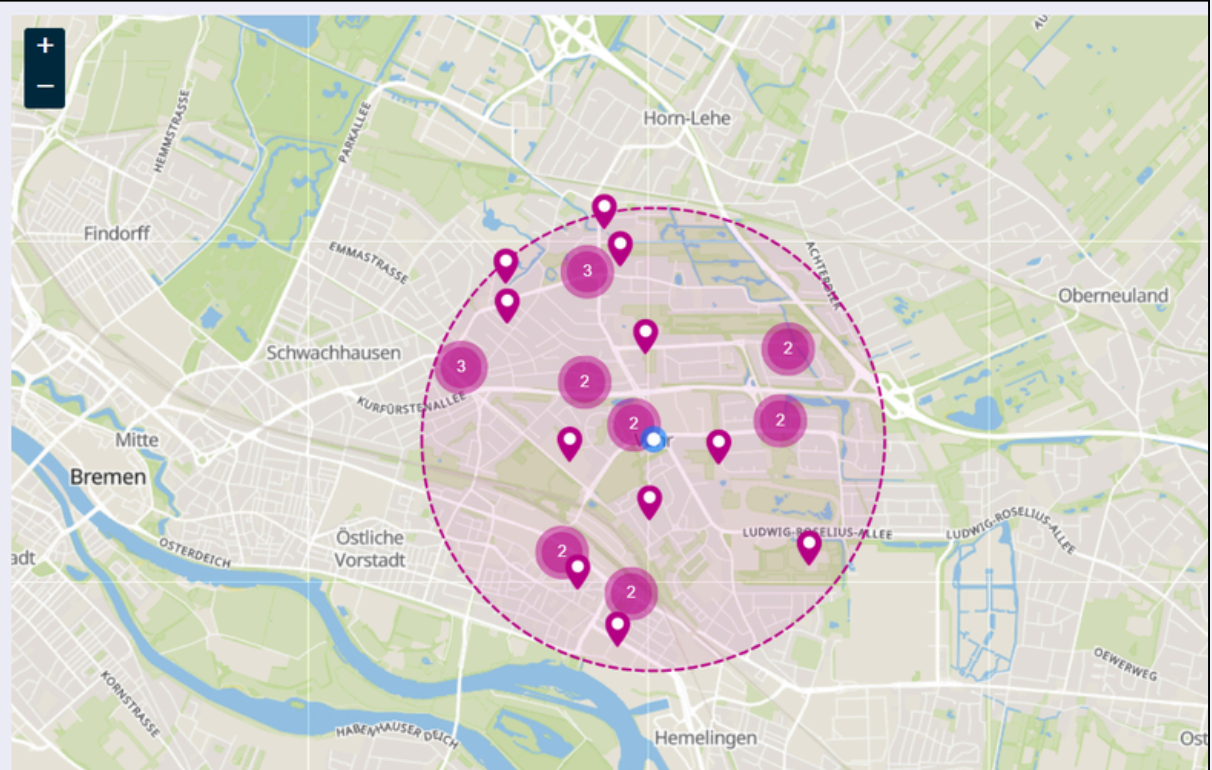
Was suchst du?

Einfach Lostippen...

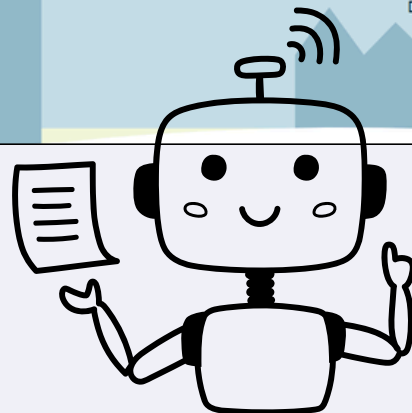
Umkreissuche

Vahr, Bremen, HB, Deutschland

2 km



Support: Chatbot **familio**



Support: Barrierefreiheit & Sprachen

The screenshot shows the website's header with the logo 'familiennetz bremen' on the left. The navigation menu includes 'Themen', 'Aktuelles', 'Über uns', 'Ferienkompass', and 'WIF-Mappe'. On the right side of the header, there are three items: 'Zum Fachportal' (highlighted with a red circle), 'Lesehilfe' (with a magnifying glass icon), and 'DE' (with a globe icon). Below the navigation, there are icons for 'Kontakt', 'Familie', and 'Favoriten'. The main content area features a large illustration of Bremen landmarks and the headline 'Alles für deinen Familienalltag in Bremen.' Below this is a search bar with the text 'Was suchst du?' and dropdown menus for 'Dein Thema' and 'Dein Stadtteil', followed by a 'Finden' button. A small note below the search bar says 'Du suchst Angebote für Fachkräfte? Dann besuche unser Fachportal!'.

This overlay contains accessibility options. At the top, it shows 'Lesehilfe' with a magnifying glass icon and 'DE' with a globe icon. Below this are two toggle switches: 'Hoher Kontrast' and 'Größere Schrift', both of which are currently turned off (indicated by a red 'X' in a circle).

This overlay shows language selection options. At the top, it displays 'DE' with a globe icon. Below this are three language options: 'Deutsch', 'English', and 'Français', each separated by a dashed horizontal line.

Aktiv gestalten: Einreichungsformulare

familiennetz bremen Themen Aktuelles Über uns Ferienkompass Wif-Mappe

Zum Fachportal Lesehilfe DE

Suchwort eingeben... Dein Thema Stadtteil, Adresse, PLZ... Finden Kontakt Familie Favoriten

Ihr müchtet euer Angebot beim Familiennetz Bremen listen oder als Ort gelistet werden?

Eigene Einträge einreichen

Wir bieten hier eine praktische Lösung, mit der du euren Eintrag über ein Formular direkt einreichen kannst. Dies ermöglicht uns eine schnellere Bearbeitung. Melde dich gerne, wenn du Fragen hast.

Hinweis: Angebote, die sich an **Fachkräfte** richten, kannst du über unserm **Fachportal-Einreichungsformular** übermitteln.

Einreichungsformular

Formular starten



Einreichungsformular

Beitragstyp *

– Bitte auswählen –

Kontakt für Nachfragen und Bestätigung:

Deine E-Mail-Adresse (für Rückfragen) *

Anmerkungen / Rückfragen

Angaben, die veröffentlicht werden sollen:

Titel *

Kurzbeschreibung (max. 200 Zeichen) *

Beschreibung *

Bestätigung:

Ich akzeptiere, dass die hier eingegebenen Daten elektronisch auf unserem Server gespeichert werden und (bis auf die Kontaktadresse für Rückfragen) auf Familiennetz Bremen veröffentlicht werden. Mehr Infos unter [Datenschutz](#).

Einreichung abschicken

familiennetz
bremen
Fachportal

Beitragstyp *

– Bitte auswählen –

– Bitte auswählen –

Angebot

Ort / Einrichtung

Stellenangebot oder Fachbeitrag

familiennetz
bremen

Beitragstyp *

– Bitte auswählen –

– Bitte auswählen –

Angebot

Ferienkompass-Angebot

Ort / Einrichtung

Aktiv gestalten: Favoritenlisten

The screenshot shows the website interface with the 'Favoriten' menu highlighted in a pink circle. Below it, a 'Favoriten' dropdown menu is visible, containing options: 'Teenager, Neustadt (aktiv) 6', '+ Neue Liste anlegen', 'Liste umbenennen', 'Liste löschen', and 'Alle Listen löschen'. To the right, a sidebar titled 'Meine erste Favoritenliste' displays a list of 6 saved entries. A large pink heart icon is shown in the bottom left corner.

familiennetz bremen Themen ▾ Aktuelles Über uns ▾ Ferienkompass WIF-Mappe Zum Fachportal Lesehilfe DE

Kontakt Familie **Favoriten**

Alles für deinen Familienalltag in Bremen.

Wir haben die gesamte Website für euch überarbeitet, deshalb kann es an manchen Stellen noch haken. Wir kümmern uns darum. Vielen Dank für eure Geduld!

Was suchst du? Dein Thema Stadtteil, Adresse, PLZ... Finden

Du suchst Angebote für Fachkräfte? Dann besuche unser [Fachportal!](#)

Favoriten

- Teenager, Neustadt (aktiv) 6 ...
- + Neue Liste anlegen
- Liste umbenennen
- Liste löschen
- Alle Listen löschen

Meine erste Favoritenliste

6 gespeicherte Einträge

Zuletzt hinzugefügt Teilen PDF

Mein Leben stresst

Familiennetz Angebot

📍 Mitte, Vegesack 📅 Nächster Termin: 07. Mai 2026 um 08:30 Uhr

Irgendwie ist gerade alles zuviel? Nichts läuft so, wie du es dir wünschst? Du hast Probleme in der Familie, in der Schule, im Job oder noch ganz anderer Art?

Mehr erfahren ♥ ...

[Esc]ape - Ambulanz für junge Menschen mit Suchtproblemen

Familiennetz Angebot

📍 Östliche Vorstadt 🗨️ Beratungsangebot 📅 Offene Sprechstunde: ohne Termin

Die Ambulanz hilft jungen Menschen und ihren Familien, die Probleme mit Drogen, Alkohol oder Medien haben.

Mehr erfahren ♥ ...

MINTARaum

Familiennetz Angebot

📍 Neustadt 👤 Weiblich, Divers 📅 Nächster Termin: 11. Mai 2026 um 15:30 Uhr

Ort der Hilfe nur für Mädchen*, junge Frauen* und andere LGBTQIA+ Identitäten unter 27 Jahren.

Mehr erfahren ♥ ...

Beratungsstelle für Kinder, Jugendliche und Familien (Süd)

Familiennetz Angebot

📍 Neustadt, Woltmershausen, Obervieland, Huchting 🗨️ Beratungsangebot 📅 Bitte Termin vereinbaren

Die Erziehungsberatungsstelle Süd ist für folgende Stadtteile zuständig (gesamter Bereich links der Weser): Neustadt, Woltmershausen, Seehausen, Strom, Huchting, Obervieland. Kinder, Jugendliche, Eltern und andere Bezugspersonen können sich bei allen persönlichen oder familiären Fragen an die städtischen

Neues Design, neue Logos

familiennetz
bremen

familiennetz
bremen

Fachportal

Willkommen
in der Familie

bremer
ferienkompass

Ausblick

- Raum für **Beiträge** von Fachkräften
- neue **Flyer**, neue Materialien (in Entwicklung)
- WiF-**Plakate** und Ferienkompass-Plakate sind schon da
- weitere **Treffen in 2026** sind angedacht